

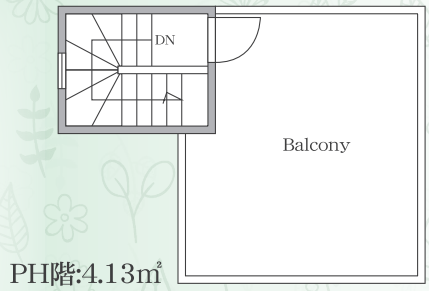
釜利谷西1丁目R1

生活便利施設や公園が点在しており、
穏やかで落ち着いた暮らしやすいロケーションです。

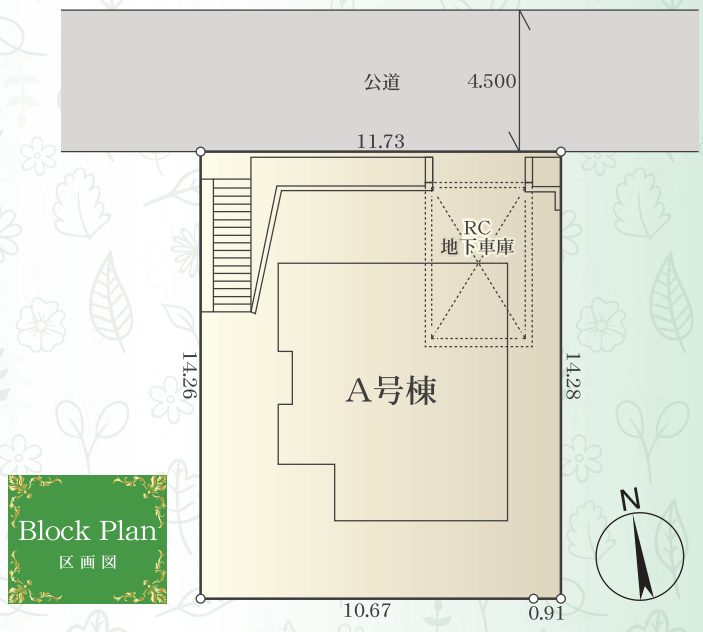
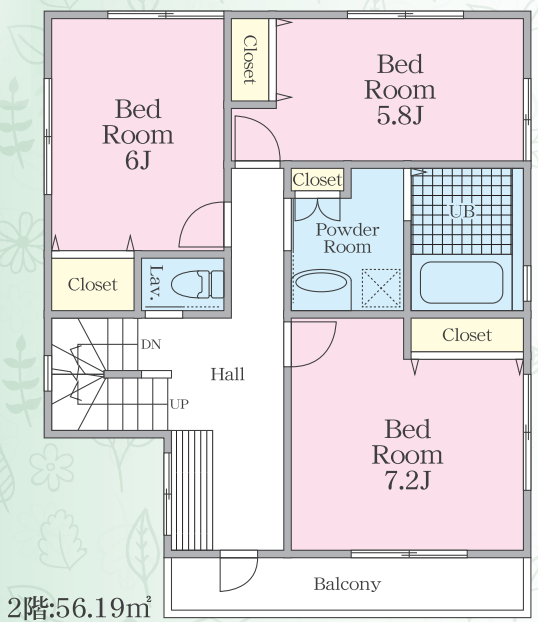
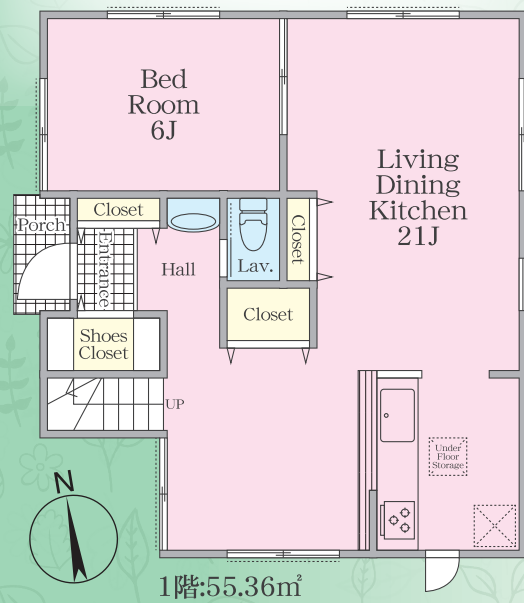
販売価格
5,380万円

■土地面積/ ■建物面積/
166.33m² 115.68m²
(地下車庫16.66m²)

■建築確認番号/第22KAK建確02490号



- まもりすまい保険
- 地盤保証10年
- シロアリ5年保証
- 給排水配管設備10年保証



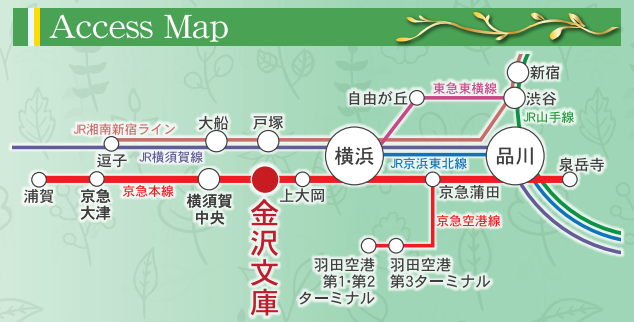
- Equipment 設備
- エアコン (LDKと主寝室)
 - LED照明
 - 全サッシ網戸
 - ペアガラス
 - システムバス
 - 魔法びん浴槽
 - 浴室乾燥 暖房乾燥機
 - システムキッチン
 - 食器洗い乾燥機
 - 浄水機能付き水栓
 - カップボード
 - 三面鏡付きシャワードレッサー
 - ウォシュレットTVモニター付インターフォン
 - カードキー
 - フラット35S
- ※LED照明:全居室リビング玄関、廊下トイレキッチン洗面所

Outline 物件概要

■所在地/横浜市金沢区釜利谷西1丁目20番18 ■土地面積/166.33m² ■構造規模/木造スレート葺き2階建て/在来工法 ■建物面積/1階55.36m² 2階56.19m² PH4.13m² 合計115.68m² 地下車庫16.66m² ■間取り/4LDK ■土地権利/所有権 ■地目/宅地 ■都市計画/市街化区域 ■用途地域/第一種低層住居専用地域 ■建ぺい率/50% ■容積率/80% ■築年月/2024年7月完成予定 ■設備/公道・公共上下水・東京電力・都市ガス ■備考/登記を行う司法書士、家屋調査士は弊社指定となります。建物表示登記費用110,000円(税込)フラット35申請費用165,000円(税込)住宅省エネルギー性能証明書発行費用110,000円(税込)

Access

京浜急行線
「金沢文庫」駅 徒歩 **22**分
又はバス **8**分
「夏山」停歩 **4**分



Life Information

- 釜利谷小学校.....徒歩6分
- 釜利谷中学校.....徒歩18分
- ローソン.....徒歩8分
- 相鉄ローゼン.....徒歩12分



神奈川県知事免許(5)第23599号 〒240-0016 横浜市保土ヶ谷区初音ヶ丘12-14

HOUSE OF DREAM 建売り用地買います

045(465)6057 FAX 045(465)6058

横浜エコハウス株式会社

※当社指定の司法書士及び土地家屋調査士になります
※建物表示登記費用は110,000円(税込)です
※フラット35申請費用は165,000円(税込)です

内見時や、広告の承諾は LINEから!!

■手数料 3.3%+6.6万円
■取引態様 売主
■情報公開日 2025.1.16